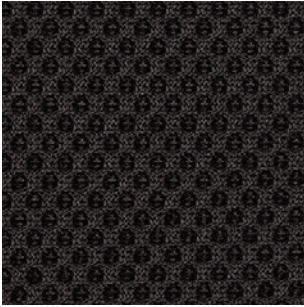
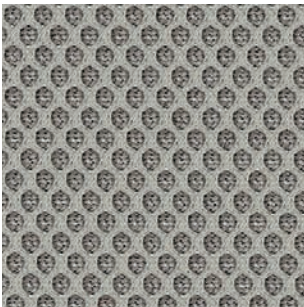


# 35 Fiberflex



35 / 99

Bitte beachten: Für diese Farben gelten gesonderte Bedingungen.  
Please note: special specifications apply to these colours.  
NB : pour ces coloris, des conditions particulières sont applicables.  
Opgelet: Voor deze kleuren gelden speciale voorwaarden.  
Por favor, tenga en cuenta que estos colores tienen condiciones especiales.



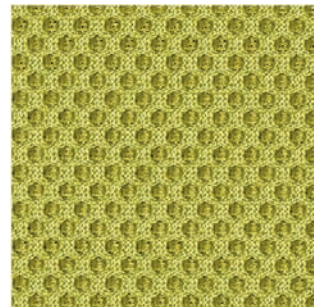
35 / 11



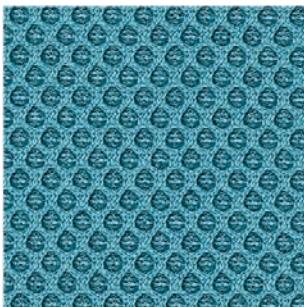
35 / 25



35 / 34



35 / 56



35 / 63



35 / 64



35 / 89

**Beschreibung**

100% Polyester  
510 g/lf. d. m,  
Breite 160 cm

Farbunterschiede  
können vorkommen

**Prüfungsergebnisse**

Scheuerfestigkeit:  
ca. 70.000  
Scheuerhübe gemäß  
Martindale Methode  
ISO 12947-2  
Lichtechtheit:  
(EN ISO) min. 5  
Pilling: (EN ISO) 5  
Reibechtheit: (EN ISO)  
Trockener 4 – 5,  
Nasser 4 – 5  
Flammschutz:  
BS EN 1021-2  
(Streichholz) wenn auf  
CMHR-Schaum min. Ge-  
wicht 50 kg/m<sup>3</sup>  
montiert,  
Calif. Bull. 117E,  
BS EN 1021-1  
(Zigarette) wenn auf  
CMHR-Schaum min. Ge-  
wicht 35 kg/m<sup>3</sup>  
montiert

**Reinigung**

Verschmutzungen mit  
feuchtem, saugfähigem  
Tuch entfernen und so-  
fort mit trockenem  
Baumwolltuch ganz-  
flächig nachreiben.

**Description**

100% polyester  
510 g/lin. m,  
Width 63 inches,  
(160 cm)

Colour differences  
may occur

**Tests**

Abrasion:  
approx. 70,000  
rubs using Martindale  
method ISO 12947-2  
Lightfastness:  
(EN ISO) min. 5  
Pilling: (EN ISO) 5  
Fastness to rubbing:  
(EN ISO)  
dry 4 – 5, wet 4 – 5  
Flame resistance:  
BS EN 1021-2  
(match) if mounted on  
CMHR foam, min.  
weight 50 kg/m<sup>3</sup>,  
Calif. Bull. 117E,  
BS EN 1021-1  
(cigarette) if mounted on  
CMHR foam, min.  
weight 35 kg/m<sup>3</sup>

**Cleaning**

remove dirt or stains  
with damp, absorbent  
cloth and immediately  
rub all over with a dry  
cotton cloth.

**Description**

100% polyester  
510 g/ml,  
laize 160 cm

Écart de teinte possibles

**Tests**

Résistance à l'abrasion:  
env. 70 000  
révolutions selon pro-  
cédé Martindale  
ISO 12947-2  
Résistance à la lumière  
(EN ISO) : mini. 5  
Boulochage (EN ISO) : 5  
Résistance au frottement  
(EN ISO) :  
à sec 4–5, mouillé 4–5  
Tenue au feu : BS EN  
1021-2  
(allumette) si monté sur  
mousse CMHR  
densité mini. 50 kg/m<sup>3</sup>,  
California Bulletin 117E,  
BS EN 1021-1  
(cigarette) si monté sur  
mousse CMHR  
densité mini. 35 kg/m<sup>3</sup>

**Entretien**

utiliser un chiffon  
absorbant humide, puis  
essuyer immédiatement  
la surface nettoyée avec  
un chiffon en coton sec.

**Omschrijving**

100% Polyester  
510 g per l/m,  
160 cm breed

Kleurverschillen  
kunnen optreden

**Testgegevens**

Slijtvastheid:  
ca. 70.000 toeren  
Martindale-Methode  
ISO 12947-2  
Lichtechtheid: (EN ISO)  
min. 5  
Pilling: (EN ISO) 5  
Wrijftechtheid: (EN ISO)  
droog 4–5, nat 4–5  
Brandvrijheid:  
BS EN 1021-2  
(Lucifer) wanneer op  
CMHR-schuim gemon-  
teerd met een minimum  
gewicht van 50 kg/m<sup>3</sup>,  
Calif. Bull. 117E,  
BS EN 1021-1  
(Sigaret) wanneer op  
CMHR-schuim gemon-  
teerd met een minimum  
gewicht van 35 kg/m<sup>3</sup>

**Reiniging**

Vuile vlekken met een  
vochtige, absorberende  
doek verwijderen en on-  
middellijk daarna met  
een droge katoenen  
doek nawrijven.

**Descripción**

100% poliéster  
510 g/m de 160 cm  
de ancho

Pueden producirse dife-  
rencias en el color

**Resultados de pruebas**

Resistencia contra  
rozamiento:  
aprox. 70.000 golpes  
según  
Martindale Methode  
ISO 12947-2  
Resistencia a la luz:  
(EN ISO) min. 5  
Pilling: (EN ISO) 5  
Solidez al rozamiento:  
(EN ISO) seco 4 – 5, hú-  
medo 4 – 5  
Protección contra  
llamas: BS EN 1021-2  
Cerilla, si se monta en  
espuma CMHR de  
densidad mínima  
50 kg/m<sup>3</sup>  
Calif. Bull. 117E,  
BS EN 1021-1  
Cigarro, si se monta  
en espuma CMHR de  
densidad mínima  
35 kg/m<sup>3</sup>

**Limpieza**

quitar la suciedad con  
un paño ligeramente hú-  
medo y absorbente, se-  
cando inmediatamente  
toda la superficie  
con un paño de algodón  
seco.